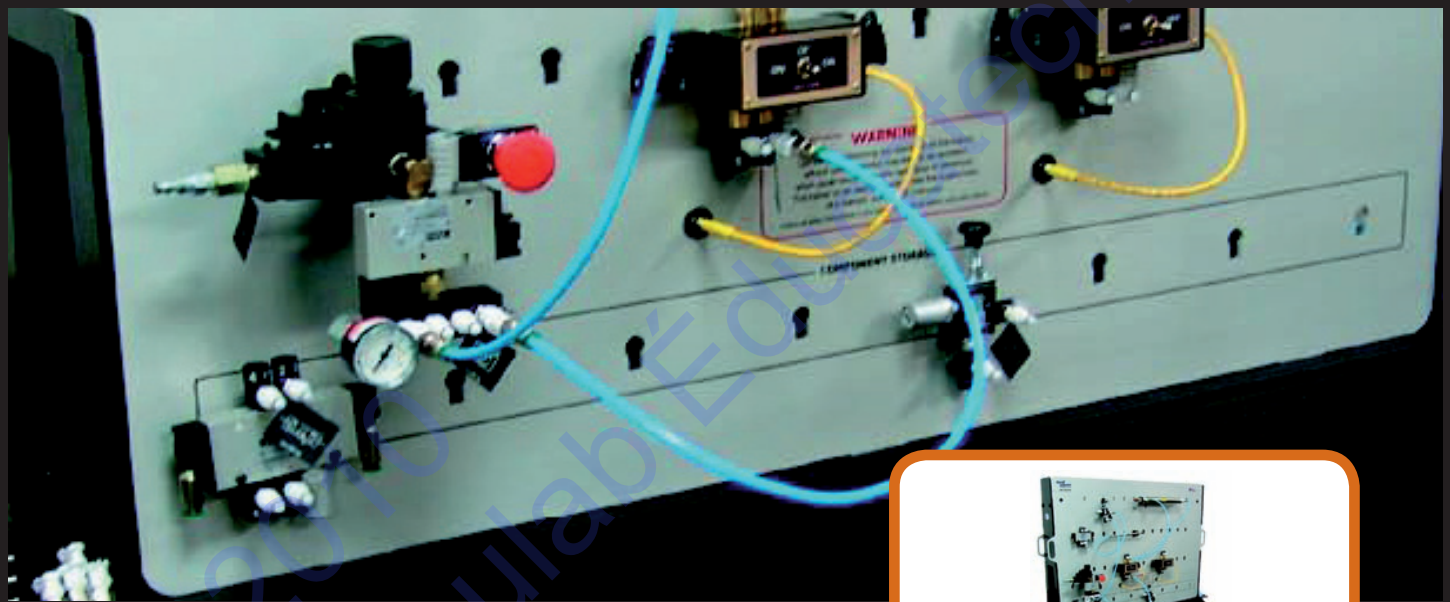




5100, rue des Tournelles, bureau 500  
Québec, Qc, Canada G2J 1E4  
Téléphone : 418.688.9067 / 800.567.0791  
Télécopieur : 418.688.9526  
info@consulab.com  
WWW.CONSLAB.COM

## MF700-PN SIMULATEUR EN PNEUMATIQUE CATALOGUE DE COMPOSANTS



MF-700PN — SIMULATEUR EN PNEUMATIQUE



DISTRIBUTEUR POUR



## SIMULATEUR EN PNEUMATIQUE DE BASE

MF700-PN

## CATALOGUE DE COMPOSANTS PNEUMATIQUES



JUIN 2010

DISTRIBUTEUR POUR



## BANC MOBILE

### CADRE NON ÉQUIPÉ

Note: Les bancs simples ou doubles utilisent le même cadre (illustration avec deux panneaux de montage ci-contre).

Le cadre comprend :

- quatre (4) roulettes avec dispositif de blocage;
- une (1) zone de rangement pour les composants;
- une (1) boîte d'entrée avec prises électriques;
- deux (2) tables de travail avec bordures d'arrêt;
- deux (2) supports latéraux pour flexibles;
- une (1) structure tubulaire en aluminium fini satin noir.

N/C : \* MF700PN-FA



### PANNEAU DE MONTAGE

Le panneau de montage comprend la quincaillerie de montage.

Design unique à FPTI permettant de monter les composants à la verticale ou à l'horizontale.

#### Caractéristiques physiques

Dimensions : 50 x 35 po  
1270 x 889 mm

Poids : 28 lbs  
12,7 kg

N/C : MF700PN-02



N/C : Numéro de composant du fabricant

NOTE : L'astérisque (\*) qui précède le numéro du composant (N/C) indique que ce composant est requis pour monter un système pneumatique de base.

**BANC MOBILE**

<p><b>COMPRESSEUR</b></p> <p><b>CARACTÉRISTIQUES</b></p> <p><b>Capacité :</b> selon le modèle <b>Dimensions :</b> selon le modèle <b>Poids :</b> selon le modèle <b>Niveau sonore :</b> 40 décibels</p> <p><b>N/C : MF700PN-XX-XX</b></p>	<p><b>DIAGRAMME ANSI/ISO :</b></p>
---	------------------------------------

**N/C : Numéro de composant du fabricant**

© 2010  
Consulab Éducatel, Inc.

## DISTRIBUTEURS MANUELS

## ACTIONNÉ PAR GALET - 2 POSITIONS, 3 VOIES

## CARACTÉRISTIQUES

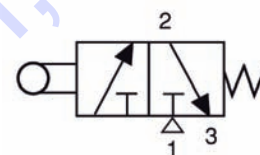
**Dispositif actionneur :** commande à galet  
**Type de centrage :** à ressort centré  
**Type de montage :** sur embase  
**Connexions :** deux (2) raccords rapides  
**Autres détails :** silencieux et filtre intégrés  
 normes ANSI/ISO

N/C : MF700PN-40421-1000



## DIAGRAMME ANSI/ISO :

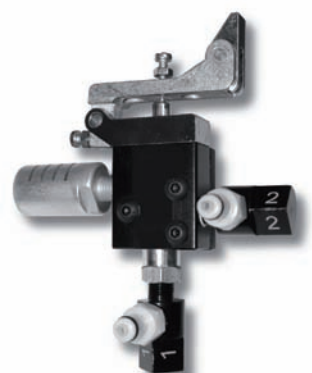
- commande à galet
- 2 positions
- 3 voies
- centrage à ressort
- montage sur embase
- 2 raccords rapides

ACTIONNÉ PAR LEVIER DE DÉCLENCHEMENT-  
2 POSITIONS, 3 VOIES

## CARACTÉRISTIQUES

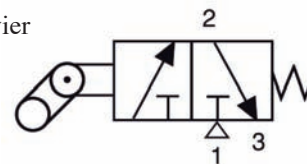
**Dispositif actionneur :** commande par levier à une voie  
**Type de centrage :** à ressort centré  
**Type de montage :** sur embase  
**Connexions :** deux (2) raccords rapides  
**Autres détails :** silencieux et filtre intégrés  
 normes ANSI/ISO

N/C : MF700PN-40431-1000



## DIAGRAMME ANSI/ISO :

- commande par levier de déclenchement
- 2 positions
- 3 voies
- centrage à ressort
- montage sur embase
- 2 raccords rapides

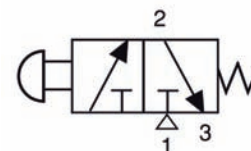


N/C : Numéro de composant du manufacturier

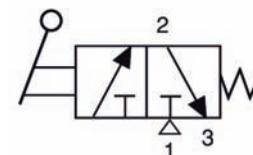
## DISTRIBUTEURS MANUELS

**ACTIONNÉ PAR BOUTON-POUSSOIR -  
2 POSITIONS, 3 VOIES****CARACTÉRISTIQUES****Dispositif actionneur :** commande par bouton-poussoir**Type de centrage :** à ressort centré**Type de montage :** sur embase**Connexions :** deux (2) raccords rapides**Autres détails :** silencieux et filtre intégrés  
normes ANSI/ISO**N/C : MF700PN-40441-1000****DIAGRAMME ANSI/ISO :**

- commande à bouton-poussoir
- 2 positions
- 3 voies
- centrage à ressort
- montage sur embase
- 2 raccords rapides

**ACTIONNÉ PAR LEVIER À MAIN - 2 POSITIONS, 3 VOIES****CARACTÉRISTIQUES****Dispositif actionneur :** commande par levier à main**Type de centrage :** à ressort centré**Type de montage :** sur embase**Connexions :** deux (2) raccords rapides**Autres détails :** silencieux et filtre intégrés  
normes ANSI/ISO**N/C : MF700PN-40471-1000****DIAGRAMME ANSI/ISO :**

- commande par levier à main
- 2 positions
- 3 voies
- centrage à ressort
- montage sur embase
- 2 raccords rapides

**N/C : Numéro de composant du fabricant**

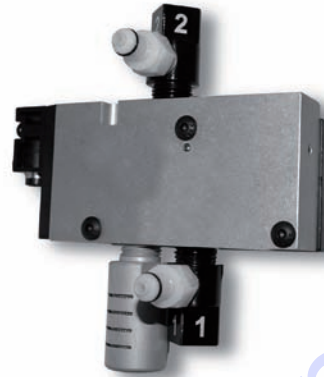
## DISTRIBUTEURS À PILOTE

**ACTIONNÉ PAR TÉLÉPILOTE SIMPLE  
NORMALEMENT FERMÉ - 2 POSITIONS, 3 VOIES**

**CARACTÉRISTIQUES**

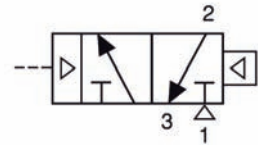
**Dispositif actionneur :** commande par télépilote simple  
**Type de centrage :** par retour d'air  
**Type de montage :** sur embase  
**Connexions :** deux (2) raccords rapides  
**Autres détails :** silencieux et filtre intégrés  
 normes ANSI/ISO

**N/C : MF700PN-EZ2KN000YYA**



**DIAGRAMME ANSI/ISO :**

- commande par télépilote simple
- normalement fermé
- 2 positions
- 3 voies
- centrage à ressort
- montage sur embase
- 2 raccords rapides

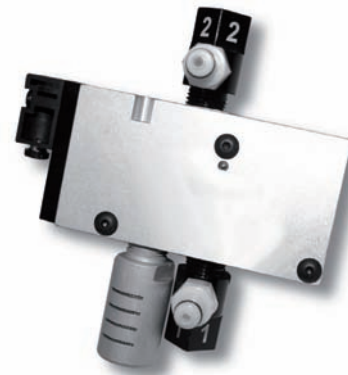


**ACTIONNÉ PAR TÉLÉPILOTE SIMPLE  
NORMALEMENT OUVERT - 2 POSITIONS, 3 VOIES**

**CARACTÉRISTIQUES**

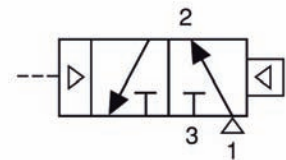
**Dispositif actionneur :** commande par télépilote simple  
**Type de centrage :** par retour d'air  
**Type de montage :** sur embase  
**Connexions :** deux (2) raccords rapides  
**Autres détails :** silencieux et filtre intégrés  
 normes ANSI/ISO

**N/C : MF700PN-EZ2LN000YYA**



**DIAGRAMME ANSI/ISO :**

- commande par télépilote simple
- normalement ouvert
- 2 positions
- 3 voies
- centrage à ressort
- montage sur embase
- 2 raccords rapides



**N/C : Numéro de composant du manufacturier**

## DISTRIBUTEURS À PILOTE

ACTIONNÉ PAR TÉLÉPILOTE SIMPLE -  
2 POSITIONS, 4 VOIES

## CARACTÉRISTIQUES

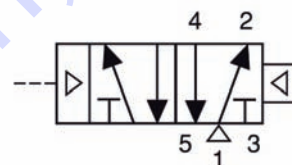
**Dispositif actionneur :** commande par télépilote simple  
**Type de centrage :** par retour d'air  
**Type de montage :** sur embase  
**Connexions :** quatre (4) raccords rapides  
**Autres détails :** silencieux et filtre intégrés  
 normes ANSI/ISO

N/C : MF700PN-EZ23N000YYA



## DIAGRAMME ANSI/ISO :

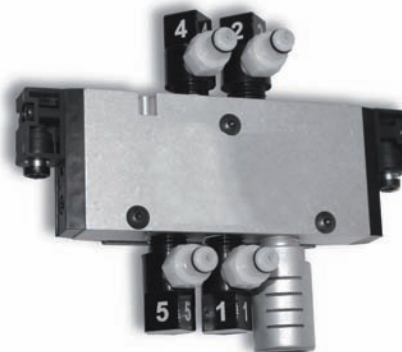
- commande par télépilote simple
- 2 positions
- 4 voies
- centrage à ressort
- montage sur embase
- 4 raccords rapides

ACTIONNÉ PAR TÉLÉPILOTE DOUBLE -  
2 POSITIONS, 4 VOIES

## CARACTÉRISTIQUES

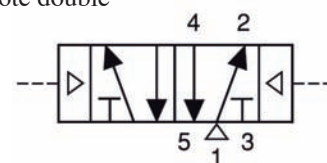
**Dispositif actionneur :** commande par télépilote double  
**Type de montage :** sur embase  
**Connexions :** quatre (4) raccords rapides  
**Autres détails :** silencieux et filtre intégrés  
 normes ANSI/ISO

N/C : MF700PN-EZ24N000YYA



## DIAGRAMME ANSI/ISO :

- commande par télépilote double
- 2 positions
- 4 voies
- montage sur embase
- 4 raccords rapides



N/C : Numéro de composant du fabricant

## DISTRIBUTEURS À PILOTE

**ACTIONNÉ PAR TÉLÉPILOTE DOUBLE -  
3 POSITIONS, 4 VOIES**

**CARACTÉRISTIQUES**

**Dispositif actionneur :** commande par télépilote double

**Type de centrage :** à ressort centré

**Type de montage :** sur embase

**Connexions :** quatre (4) raccords rapides

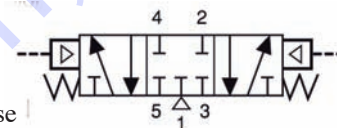
**Autres détails :** silencieux et filtre intégrés  
normes ANSI/ISO

**N/C : MF700PN-EZ28N000YYA**



**DIAGRAMME ANSI/ISO :**

- commande par télépilote double
- 3 positions
- 4 voies
- centrage à ressort
- montage sur embase
- 4 raccords rapides



**N/C : Numéro de composant du manufacturier**

© 2010  
Consulab Éducatif

## DISTRIBUTEURS À SOLÉNOÏDE

**ACTIONNÉ PAR SOLÉNOÏDE SIMPLE  
NORMALEMENT FERMÉ - 2 POSITIONS, 3 VOIES**

**CARACTÉRISTIQUES**

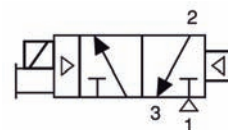
**Dispositif actionneur :** commande par solénoïde simple  
**Type de centrage :** par retour d'air  
**Type de montage :** sur embase  
**Connexions :** deux (2) raccords rapides  
**Autres détails :** silencieux et filtre intégrés  
 normes ANSI/ISO

**N/C : MF700PN-EZ2GNBB549A**



**DIAGRAMME ANSI/ISO :**

- commande par solénoïde simple
- normalement fermé
- 2 positions
- 3 voies
- centrage par retour d'air
- montage sur embase
- 2 raccords rapides



**ACTIONNÉ PAR SOLÉNOÏDE SIMPLE  
NORMALEMENT OUVERT - 2 POSITIONS, 3 VOIES**

**CARACTÉRISTIQUES**

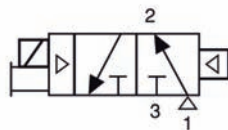
**Dispositif actionneur :** commande par télépilote simple  
**Type de centrage :** par retour d'air  
**Type de montage :** sur embase  
**Connexions :** deux (2) raccords rapides  
**Autres détails :** silencieux et filtre intégrés  
 normes ANSI/ISO

**N/C : MF700PN-EZ2HNBB549A**



**DIAGRAMME ANSI/ISO :**

- commande par solénoïde simple
- normalement ouvert
- 2 positions
- 3 voies
- centrage par retour d'air
- montage sur embase
- 2 raccords rapides



**N/C : Numéro de composant du manufacturier**

## DISTRIBUTEURS À SOLÉNOÏDE

**ACTIONNÉ PAR SOLÉNOÏDE SIMPLE -  
2 POSITIONS, 4 VOIES**

**CARACTÉRISTIQUES**

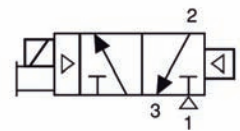
**Dispositif actionneur :** commande par solénoïde simple  
**Type de centrage :** par retour d'air  
**Type de montage :** sur embase  
**Connexions :** deux (2) raccords rapides  
**Autres détails :** silencieux et filtre intégré  
 normes ANSI/ISO

**N/C : MF700PN-EZ21NBB549A**



**DIAGRAMME ANSI/ISO :**

- commande par solénoïde simple
- 2 positions
- 4 voies
- centrage par retour d'air
- montage sur embase
- 2 raccords rapides



**ACTIONNÉ PAR SOLÉNOÏDE DOUBLE -  
2 POSITIONS, 4 VOIES**

**CARACTÉRISTIQUES**

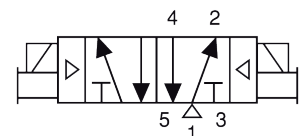
**Dispositif actionneur :** commande par solénoïde double  
**Type de montage :** sur embase  
**Connexions :** quatre (4) raccords rapides  
**Autres détails :** silencieux et filtre intégré  
 normes ANSI/ISO

**N/C : MF700PN-EZ22NBB549A**



**DIAGRAMME ANSI/ISO :**

- commande par solénoïde simple
- 2 positions
- 4 voies
- montage sur embase
- 4 raccords rapides



**N/C : Numéro de composant du fabricant**

## DISTRIBUTEURS À SOLÉNOÏDE

**ACTIONNÉ PAR SOLÉNOÏDE DOUBLE -  
3 POSITIONS, 4 VOIES**

**CARACTÉRISTIQUES**

**Dispositif actionneur :** commande par solénoïde double

**Type de centrage :** à ressort centré

**Type de montage :** sur embase

**Connexions :** quatre (4) raccords rapides

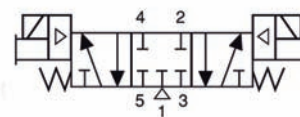
**Autres détails :** silencieux et filtre intégrés  
normes ANSI/ISO

**N/C : MF700PN-EZ25NBB549A**



**DIAGRAMME ANSI/ISO :**

- commande par solénoïde double
- 3 positions
- 4 voies
- centrage par ressort
- montage sur embase
- 4 raccords rapides



**N/C : Numéro de composant du manufacturier**

## VANNES DE DÉBIT

## VANNE DE DÉBIT EN LIGNE

## CARACTÉRISTIQUES

**Type de réglage :** par vis de précision  
**Type de montage :** sur platine  
**Connexions :** deux (2) raccords rapides  
**Autres détails :** normes ANSI/ISO

**N/C :** MF700PN-FC806-2



**DIAGRAMME ANSI/ISO :**



## CLAPET DE NON-RETOUR À RESSORT

## CARACTÉRISTIQUES

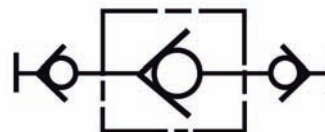
**Construction :** corps en laiton  
ressort en acier inoxydable  
**Pression opérationnelle :** 250 PSIG (max.)  
**Température opérationnelle :** \*0° à 140 °F (-18 à 60 °C)  
**Type de montage :** sur platine  
**Connexions :** deux (2) raccords rapides  
**Autres détails :** normes ANSI/ISO

**N/C :** MF700PN-003393000

\* Les conditions de température ambiante sous le point de congélation exige un débit d'air sans humidité. Les températures inférieures à 0 °F (-18 °C) et supérieures à 180 °F (82 °C) requièrent des lubrifiants spécialement adaptés à ces conditions ambiantes. Les soupapes pneumatiques doivent alors être munies de filtres à air et être adéquatement lubrifiées.



**DIAGRAMME ANSI/ISO :**



**N/C :** Numéro de composant du manufacturier

## VÉRINS DE COMMANDE

VÉRIN À COMMANDE HYDRAULIQUE -  
À DOUBLE EFFET ET À TIGE SIMPLE

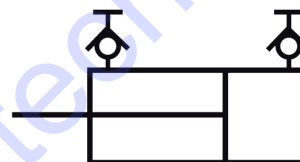
## CARACTÉRISTIQUES

<b>Alésage :</b>	1,5 po (38 mm)
<b>Poussée :</b>	10 po (254 mm)
<b>Construction :</b>	tiges de piston en acier inoxydable boîtier monocoque à double rouleau
<b>Option courante :</b>	entrées pour manomètre
<b>Type de montage :</b>	sur platine
<b>Connexions :</b>	deux (2) raccords rapides
<b>Autres détails :</b>	normes ANSI/ISO

N/C : \*MF700PN-1.50-DX-SR-10



DIAGRAMME ANSI/ISO :

VÉRIN À COMMANDE HYDRAULIQUE -  
À SIMPLE EFFET, À TIGE SIMPLE ET À RAPPEL

## CARACTÉRISTIQUES

<b>Alésage :</b>	1,5 po (38 mm)
<b>Poussée :</b>	6 po (152.4 mm)
<b>Construction :</b>	tiges de piston en acier inoxydable boîtier monocoque à double rouleau
<b>Option courante :</b>	entrées pour manomètre
<b>Type de montage :</b>	sur platine
<b>Connexions :</b>	un (1) raccord rapide
<b>Autres détails :</b>	normes ANSI/ISO

N/C : MF700PN-1.50-NRP-SR-6



DIAGRAMME ANSI/ISO :



N/C : Numéro de composant du manufacturier

NOTE : L'astérisque (\*) qui précède le numéro du composant (N/C) indique que ce composant est requis pour monter un système pneumatique de base.

## VÉRINS DE COMMANDE

VÉRIN À COMMANDE HYDRAULIQUE -  
À SIMPLE EFFET, À TIGE SIMPLE ET DE TYPE CRAYON

## CARACTÉRISTIQUES

**Alésage :** 7/16 po (11.2 mm)  
**Poussée :** 3.5 po (89 mm)  
**Construction :** tiges de piston en acier inoxydable  
boîtier monocoque à double rouleau  
**Option courante :** entrées pour manomètre  
**Type de montage :** sur platine  
**Connexions :** une (1) tête d'accouplement pneumatique  
**Autres détails :** normes ANSI/ISO

N/C : MF700PN-0.44-NR-SR-3.5



DIAGRAMME ANSI/ISO :



N/C : Numéro de composant du manufacturier

© 2010  
Consulab Educatel, Inc.

## COMPOSANTS ADDITIONNELS

**FILTRE / RÉGULATEUR / BOUTON PANIQUE -  
TOUT-EN-UN, PRISE D'ENTRÉE À FILETAGE NPT 1/4 po**
**CARACTÉRISTIQUES**

**Pression opérationnelle :** 150 PSIG / 1000 kPA (max.)

**Température opérationnelle :** \*125 °F (52 °C)

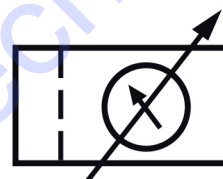
**Autres détails :** silencieux et filtre intégrés  
normes ANSI/ISO

**N/C : \*MF700PN-05E12B18AB**

\* Les conditions de température ambiante sous le point de congélation exige un débit d'air sans humidité. Les températures inférieures à 0 °F (-18 °C) et supérieures à 180 °F (82 °C) requièrent des lubrifiants spécialement adaptés à ces conditions ambiantes. Les soupapes pneumatiques doivent alors être munies de filtres à air et être adéquatement lubrifiées.



**DIAGRAMME ANSI/ISO :**


**VALVE DE DÉCHARGE RAPIDE -  
FILETAGE NPT 1/8 po**
**CARACTÉRISTIQUES**

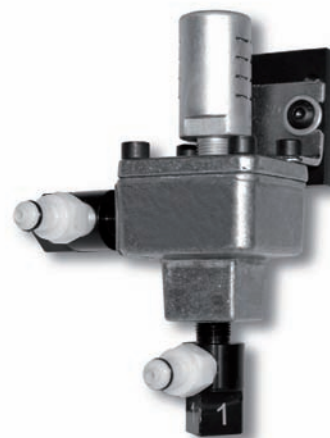
**Pression opérationnelle :** 150 PSIG / 1000 kPA (max.)  
3 PSI / 20 kPA (min.)

**Température opérationnelle :** \*0° à 180 °F (-18 à 80 °C)

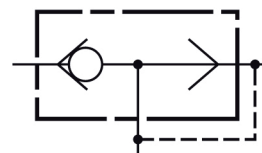
**Autres détails :** silencieux et filtre intégrés  
normes ANSI/ISO

**N/C : MF700PN-OR12B**

\* Les conditions de température ambiante sous le point de congélation exige un débit d'air sans humidité. Les températures inférieures à 0 °F (-18 °C) et supérieures à 180 °F (82 °C) requièrent des lubrifiants spécialement adaptés à ces conditions ambiantes. Les soupapes pneumatiques doivent alors être munies de filtres à air et être adéquatement lubrifiées.



**DIAGRAMME ANSI/ISO :**



**N/C : Numéro de composant du manufacturier**

NOTE : L'astérisque (\*) qui précède le numéro du composant (N/C) indique que ce composant est requis pour monter un système pneumatique de base.

## COMPOSANTS ADDITIONNELS

**SILENCIEUX / FILTRE -  
FILETAGE NPT 1/4 po OU 1/8 po**

**CARACTÉRISTIQUES**

**Filetage de tube :** NPT 1/8 po et NPT 1/4 po  
**Pression opérationnelle :** 250 PSIG (max.) (air)  
**Température opérationnelle :** \*0° à 300 °F (-18 à 149 °C)

**N/C :** MF700PN-ES12MC (NPT 1/8 po)

**N/C :** MF700PN-ES25MC (NPT 1/4 po)

\* Les conditions de température ambiante sous le point de congélation exige un débit d'air sans humidité. Les températures inférieures à 0 °F (-18 °C) et supérieures à 180 °F (82 °C) requièrent des lubrifiants spécialement adaptés à ces conditions ambiantes. Les soupapes pneumatiques doivent alors être munies de filtres à air et être adéquatement lubrifiées.



**DIAGRAMME ANSI/ISO :**



**MANOMÈTRE  
(capacités diverses en PSI / bars)**

**CARACTÉRISTIQUES**

**Type de manomètre :** à tube Bourdon,  
rempli de glycérine  
**Dimensions :** 2,5 po (64 mm) - diam. de la face  
**Construction du boîtier :** acier inoxydable  
**Connexions :** un (1) raccord rapide

**N/C :** \*MF700PN-XXX-XX (selon la capacité)

**DIAGRAMME ANSI/ISO :**



**N/C : Numéro de composant du manufacturier**

NOTE : L'astérisque (\*) qui précède le numéro du composant (N/C) indique que ce composant est requis pour monter un système pneumatique de base.

## FLEXIBLES / RACCORDS / CONNECTEURS / ACCESSOIRES

**FLEXIBLE PNEUMATIQUE AVEC EMBOUTS -  
LONGUEUR DE 30 po (762 mm)**

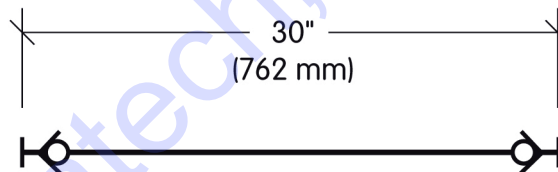
**CARACTÉRISTIQUES**

**Construction :** matière plastique bleue  
**Diamètre :** 1/4 po (6,35 mm)  
**Longueur :** 30 po (762 mm)  
**Type d'embout :** PPM121-2-MP  
**Quantité requise :** Jeu de huit (8)

**N/C :** \*MF700PN-HA-30



**DIAGRAMME ANSI/ISO :**



**FLEXIBLE PNEUMATIQUE -  
ROULEAU DE 100 pi (30,48 m)**

**CARACTÉRISTIQUES**

**Construction :** matière plastique bleue  
**Diamètre :** 1/4 po (6,35 mm)

**N/C :** \*MF700PN-PU-4T-BL-100

**COUPE-TUYAU POUR FLEXIBLE PNEUMATIQUE**

**N/C :** \*MF700PN-TC-1



**N/C : Numéro de composant du manufacturier**

NOTE : L'astérisque (\*) qui précède le numéro du composant (N/C) indique que ce composant est requis pour monter un système pneumatique de base.

**FLEXIBLES / RACCORDS / CONNECTEURS / ACCESSOIRES****EMBOUT POUR FLEXIBLE PNEUMATIQUE****CARACTÉRISTIQUES**

Diamètre du flexible requis : 1/4 po (6,35 mm)

N/C : MF700PN-PPM121-2-MP

**RACCORD EN T****CARACTÉRISTIQUES**

Diamètre des prises (3) : 1/4 po (6,35 mm)

Quantité requise : Jeu de dix (10)

N/C : \*MF700PN-364-PL-4



N/C : Numéro de composant du manufacturier

**MATÉRIEL PÉDAGOGIQUE**

**MANUEL DE L'ÉTUDIANT (version anglaise seulement) -**

Quantité d'exemplaires requise : un (1) par étudiant

N/C : \*MF700PN-TA

**MANUEL DU FORMATEUR (version anglaise seulement) -**

Quantité d'exemplaires requise : un (1) par formateur

N/C : \*MF700PN-TAI

**CD-ROM DE FORMATION (version anglaise seulement) -  
ENSEMBLE MULTIMÉDIA POUR LA CLASSE EN FORMAT POWER POINT®**

Quantité d'exemplaires requise : un (1) ensemble par classe

Thèmes abordés : Règles de sécurité en pneumatique.  
Principes fondamentaux de la pneumatique.  
Régulateurs de pression.  
Dispositifs de commande.  
Dispositifs de réglage de débit.  
Travaux pratiques.

N/C : \*MF700PN-PP

**RISQUE FATAL INHÉRENT AU SYSTÈME PNEUMATIQUE (version anglaise seulement) -  
DVD-ROM CONTENANT LES PROCÉDURES DE GESTION DU RISQUE LIÉ AUX DOMMAGES DU SYSTÈME  
CAUSÉS PAR L'INJECTION PNEUMATIQUE**

N/C : HC-FPSI-001DVD

**N/C : Numéro de composant du manufacturier**

NOTE : L'astérisque (\*) qui précède le numéro du composant (N/C) indique que ce composant est requis pour monter un système pneumatique de base.

**FORMULAIRE DE COMMANDE**

© 2010  
Consulab Éducatotech, Inc.

**BANC MOBILE**

PRODUIT	NUMÉRO DE MODÈLE	*PRIX	QTÉ
CADRE NON ÉQUIPÉ	MF700PN-FA		
PANNEAU DE MONTAGE	MF700PN-02		
COMPRESSEUR	MF700PN-XX-XX		

**DISTRIBUTEURS MANUELS**

PRODUIT	NUMÉRO DE MODÈLE	*PRIX	QTÉ
ACTIONNÉ PAR GALET - 2 POSITIONS, 3 VOIES	MF700PN-40421-1000		
ACTIONNÉ PAR LEVIER DE DÉCLENCHEMENT - 2 POSITIONS, 3 VOIES	MF700PN-40431-1000		
ACTIONNÉ PAR BOUTON-POUSOIR - 2 POSITIONS, 3 VOIES	MF700PN-40441-1000		
ACTIONNÉ PAR LEVIER À MAIN - 2 POSITIONS, 3 VOIES	MF700PN-40471-1000		

**DISTRIBUTEURS À PILOTE**

PRODUIT	NUMÉRO DE MODÈLE	*PRIX	QTÉ
ACTIONNÉ PAR TÉLÉPILOTE SIMPLE NORMALEMENT FERMÉ - 2 POSITIONS, 3 VOIES	MF700PN-EZ2KN000YYA		
ACTIONNÉ PAR TÉLÉPILOTE SIMPLE NORMALEMENT OUVERT - 2 POSITIONS, 3 VOIES	MF700PN-EZ2LN000YYA		
ACTIONNÉ PAR TÉLÉPILOTE SIMPLE - 2 POSITIONS, 4 VOIES	MF700PN-EZ23N000YYA		
ACTIONNÉ PAR TÉLÉPILOTE DOUBLE - 2 POSITIONS, 4 VOIES	MF700PN-EZ24N000YYA		
ACTIONNÉ PAR TÉLÉPILOTE DOUBLE - 3 POSITIONS, 4 VOIES	MF700PN-EZ28N000YYA		

**DISTRIBUTEURS À SOLÉNOÏDE**

PRODUIT	NUMÉRO DE MODÈLE	*PRIX	QTÉ
ACTIONNÉ PAR SOLÉNOÏDE SIMPLE NORMALEMENT FERMÉ - 2 POSITIONS, 3 VOIES	MF700PN-EZ2GNBB549A		
ACTIONNÉ PAR SOLÉNOÏDE SIMPLE NORMALEMENT OUVERT - 2 POSITIONS, 3 VOIES	MF700PN-EZ2HNBB549A		
ACTIONNÉ PAR SOLÉNOÏDE SIMPLE - 2 POSITIONS, 4 VOIES	MF700PN-EZ21NBB549A		
ACTIONNÉ PAR SOLÉNOÏDE DOUBLE - 2 POSITIONS, 4 VOIES	MF700PN-EZ22NBB549A		
ACTIONNÉ PAR SOLÉNOÏDE DOUBLE - 3 POSITIONS, 4 VOIES	MF700PN-EZ25NBB549A		

\* COMPOSER LE 1-800-567-0791 POUR TOUTE DEMANDE DE PRIX.

## VANNES DE DÉBIT

PRODUIT	NUMÉRO DE MODÈLE	*PRIX	QTÉ
VANNE DE DÉBIT EN LIGNE	MF700PN-FC806-2		
CLAPET DE NON-RETOUR À RESSORT	MF700PN-003393000		

## VÉRINS DE COMMANDE

PRODUIT	NUMÉRO DE MODÈLE	*PRIX	QTÉ
VÉRIN À COMMANDE HYDRAULIQUE - À DOUBLE EFFET ET À TIGE SIMPLE	MF700PN-1.50-DX-SR-10		
VÉRIN À COMMANDE HYDRAULIQUE - À SIMPLE EFFET, À TIGE SIMPLE ET À RAPPEL	MF700PN-1.50-NRP-SR-6		
VÉRIN À COMMANDE HYDRAULIQUE - À SIMPLE EFFET, À TIGE SIMPLE ET DE TYPE CRAYON	MF700PN-0.44-NR-SR-3.5		

## COMPOSANTS ADDITIONNELS

PRODUIT	NUMÉRO DE MODÈLE	*PRIX	QTÉ
FILTRE / RÉGULATEUR / BOUTON PANIQUE - TOUT-EN-UN, PRISE D'ENTRÉE À FILETAGE NPT 1/4 po	MF700PN-05E12B18AB		
VALVE DE DÉCHARGE RAPIDE - FILETAGE NPT 1/8 po	MF700PN-OR12B		
SILENCIEUX / FILTRE - FILETAGE NPT 1/4 po	MF700PN-ES25MC		
SILENCIEUX / FILTRE - FILETAGE NPT 1/8 po	MF700PN-ES12MC		
MANOMÈTRE (capacités diverses en PSI / bars)	MF700PN-XXX-XX (selon la capacité)		

## FLEXIBLES / RACCORDS / CONNECTEURS / ACCESSOIRES

PRODUIT	NUMÉRO DE MODÈLE	*PRIX	QTÉ
FLEXIBLE PNEUMATIQUE AVEC EMBOUTS - LONGUEUR DE 30 po (762 mm)	MF700PN-HA-30		
FLEXIBLE PNEUMATIQUE - ROULEAU DE 100 pi (30,48 m)	MF700PN-PU-4T-BL-100		
COUPE-TUYAU POUR FLEXIBLE PNEUMATIQUE	MF700PN-TC-1		
EMBOUT POUR FLEXIBLE PNEUMATIQUE	MF700PN-PPM121-2-MP		
RACCORD EN T	MF700PN-364-PL-4		

## MATÉRIEL PÉDAGOGIQUE

PRODUIT	NUMÉRO DE MODÈLE	*PRIX	QTÉ
MANUEL DE L'ÉTUDIANT (version anglaise seulement)	MF700PN-TA		
MANUEL DU FORMATEUR (version anglaise seulement)	MF700PN-TAi		
CD-ROM DE FORMATION (version anglaise seulement)	MF700PN-PP		
DVD-ROM SUR LE RISQUE FATAL INHÉRENT AU SYSTÈME PNEUMATIQUE (version anglaise seulement)	HC-FPSI-001DVD		

\* COMPOSER LE 1-800-567-0791 POUR TOUTE DEMANDE DE PRIX.





**5100, rue des Tournelles, bureau 500**

**Québec (Québec)**

**Canada G2J 1E4**

**Téléphone : 418-688-9067**

**Sans frais : 1-800-567-0791 (Canada et É.-U.)**

**Télécopieur : 418-688-9526**

**Courriel : [info@consulab.com](mailto:info@consulab.com)**

**Internet : [www.consulab.com](http://www.consulab.com)**