

ENSEMBLE SUR LA LOI D'OHM AVEC SORTIE 12 V CC VARIABLE

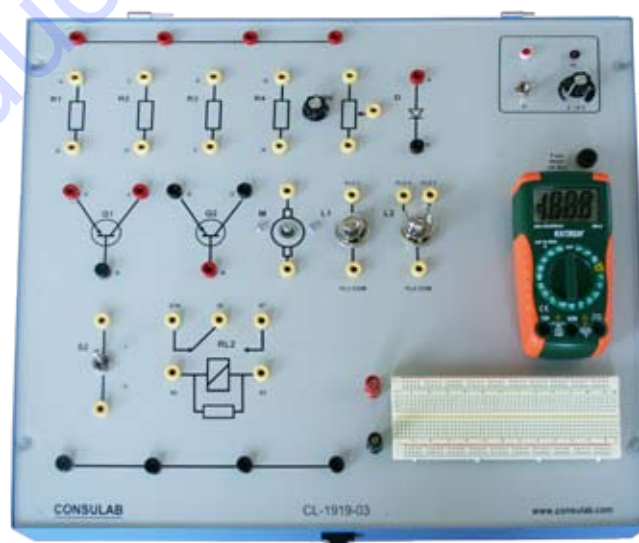
AVANTAGES DU PRODUIT

- Idéal pour l'enseignement des principes de base en électricité;
- Configuré à 10 V CC pour faciliter les calculs;
- Disponible avec ou sans multimètre;
- Comprend moteur électrique, rhéostat, résistances, transistors, relais, témoins lumineux, diode et planche expérimentale;
- Rangement facile dans un cabinet de métal très résistant;
- Sortie CC variable de 2 à 12 V CC;
- Régulation du courant avec limite de 6 A;
- Potentiomètre variant la tension de 0 à 12 V CC;
- Témoin de surcharge;
- Protection thermique de 5 A.



DESCRIPTION

L'ensemble CL-1919-03 permet d'enseigner les principes de la loi d'Ohm. Tous les composants de l'ensemble sont montés dans un cabinet de métal avec couvercle amovible. Les schémas sont sérigraphiés à l'endos d'un plastique qui sert de support aux différents éléments. Un cordon d'alimentation de trois mètres (3 m) est fourni avec l'unité; une protection thermomagnétique protège l'appareillage contre les courts-circuits. Les raccordements s'effectuent à l'aide de fils de couleur sur des bornes codifiées de 4 mm de diamètre. Cinq (5) bornes rouges et quatre (4) bornes noires supplémentaires sont accessibles sur le tableau. Un manuel de travaux pratiques avec corrigé (un exemplaire par commande) est livré avec l'ensemble.



SPECIFICATIONS

	50 Hz	60 Hz
ALIMENTATION :	120 V CC	220 V CC
SORTIE CC VARIABLE :	0-12 V CC, 6 A	0-12 V CC, 6 A
DIMENSIONS:	457 x 400 x 114 mm (18 x 17 x 5 po)	
POIDS :	10 kg (22 lbs)	